

LEGENDA MÍSTNOSTÍ

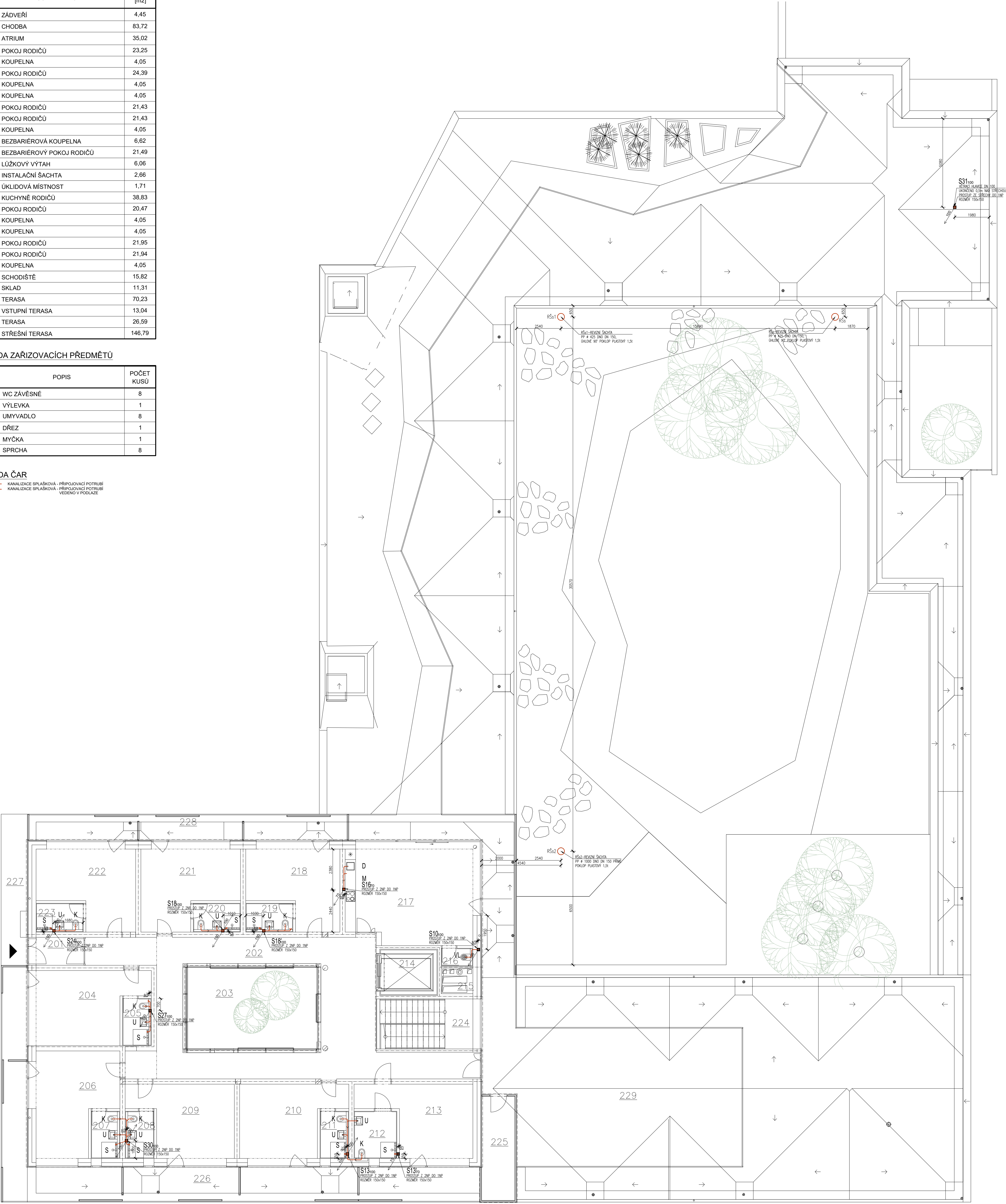
Č.MÍST.	ÚČEL MÍSTNOSTI	PLOCHA [m2]
-201-	ZÁDVEŘÍ	4,45
-202-	CHODBA	83,72
-203-	ATRIUM	35,02
-204-	POKOJ RODIČŮ	23,25
-205-	KOUPELNA	4,05
-206-	POKOJ RODIČŮ	24,39
-207-	KOUPELNA	4,05
-208-	KOUPELNA	4,05
-209-	POKOJ RODIČŮ	21,43
-210-	POKOJ RODIČŮ	21,43
-211-	KOUPELNA	4,05
-212-	BEZBARIÉROVÁ KOUPELNA	6,62
-213-	BEZBARIÉROVÝ POKOJ RODIČŮ	21,49
-214-	LŮŽKOVÝ VÝTAH	6,06
-215-	INSTALAČNÍ ŠACHTA	2,66
-216-	ÚKLIDOVÁ MÍSTNOST	1,71
-217-	KUCHYNĚ RODIČŮ	38,83
-218-	POKOJ RODIČŮ	20,47
-219-	KOUPELNA	4,05
-220-	KOUPELNA	4,05
-221-	POKOJ RODIČŮ	21,95
-222-	POKOJ RODIČŮ	21,94
-223-	KOUPELNA	4,05
-224-	SCHODIŠTĚ	15,82
-225-	SKLAD	11,31
-226-	TERASA	70,23
-227-	VSTUPNÍ TERASA	13,04
-228-	TERASA	26,59
-229-	STŘEŠNÍ TERASA	146,79

LEGENDA ZAŘIZOVACÍCH PŘEDMĚTŮ

OZN	POPIS	POČET KUSŮ
K	WC ZÁVĚSNÉ	8
VL	VÝLEVKA	1
U	UMÝVADLO	8
D	DŘEZ	1
M	MYČKA	1
S	SPRCHA	8

LEGENDA ČAR

— KANALIZACE SPLAŠKOVÁ - PŘIPOJOVACÍ POTRUBÍ  
— KANALIZACE SPLAŠKOVÁ - PŘIPOJOVACÍ POTRUBÍ VEDENÉ V PODLAŽÍ



ČTYRSTĚN

±0,000 = 248,52 Bpv

Zodpovědný projektant : <b>PROJEKT 315 s.r.o.</b> V Zátěši 810/1 709 00 Ostrava - Mariánské hory e-mail: kaplan@p315.cz tel. 603 511 365		Generální projektant : <b>ČTYRSTĚN architekti v.o.s.</b> Ing. arch. Tomáš Págo Husova 355/13, 602 00 Brno e-mail: pago@ctyrstren.cz tel. 603 185 481		Hlavní inženýr projektu : <b>Ing. Roman Koplík</b> Brněnská 28, 664 51 Šlapanice e-mail: rkoplik@centrum.cz tel. 725 128 181		Zpracoval / kreslil : Bc. Jakub Kaplan  Kontroloval : Ing. František Kořistka	
názov stavby : <b>Novostavba dětského hospice Dům pro Julii</b>							
místo stavby : k.ú. Sadová [611565] č.parc. 27/1							
objednatel : Dům pro Julii, z. ú. Čerčova 14, 635 00 Brno							
Autorizace:							
stupeň PD	DUR+DSP - dokumentace pro vydání společného povolení			zakázka č.	---		
datum	8. 2. 2019			formátů A4	8x44		
část projektové dokumentace :				měřítko	1:100		
D.1.4 - A - ZDRAVOTNĚ TECHNICKÉ INSTALACE				výkres č.	paré č.		
stavbybní objekt :				A.2.09			
SO 01 - DĚTSKÝ HOSPICE							
názov výkresu :							
KANALIZACE SPLAŠKOVÁ - PŮDORYS 2NP							